

FOR RENT

| | |
|---------|--------|
| 賃料 | 管理費等 |
| 58,000円 | 5,000円 |

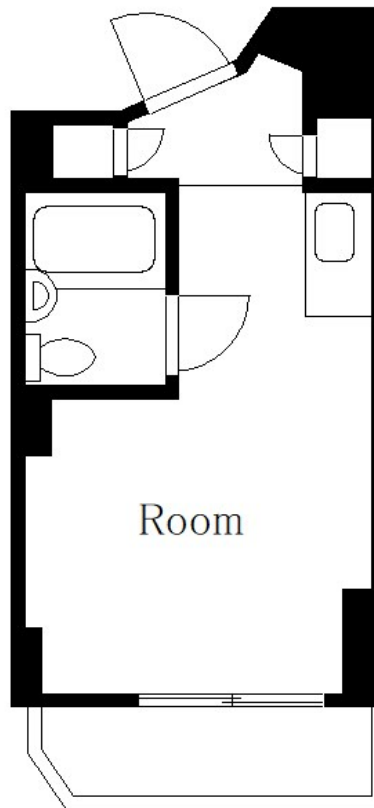
多駅・多沿線利用可能 通勤通学に便利です お

セキュリティ有り,外壁タイル張り,分譲タイプ,メールボックス

【外観】



【間取り図】



図面と現況が異なる場合は現況が優先となります。

間取りの「S」はサービスルーム(納戸)です。

| | | | |
|----------|---|------|-----|
| 間取り | 1R | | |
| 敷金 | 無 | 礼金 | 1ヶ月 |
| 敷引/償却金 | 無 無 | 保証金 | 無 |
| 物件種別 | マンション(居住用) | | |
| 建物名・部屋番号 | パレ・ドール高輪 | | |
| 物件所在地 | 東京都港区三田 4丁目 19-21 | | |
| 交通 | 都営浅草線 泉岳寺駅 徒歩2分 東京メトロ南北線 白金高輪駅 徒歩9分 | | |
| 間取詳細 | 洋室(7.5畳) | | |
| 構造・規模 | 鉄筋コンクリート 5階建 1階 | | |
| 専有面積 | 15.67㎡ | 向き | 西 |
| 築年月 | 1985年8月 | 契約期間 | 2年 |
| 損害保険 | 有 18000円 2年 | 入居時期 | 相談 |
| 駐車場 | 駐輪場 | | |
| 設備 | A D S L, インターホン, エアコン, シャワー, シューズボックス, トイレ有, ネット専用回線, バス・トイレ | | |
| その他費用 | [一時金] 鍵交換代: 27500円 書類作成代: 5500円 くらしーど 24: 16500円 | | |
| 入居諸条件 | 高齢者相談 法人相談 | | |
| 保証会社 | 必須 ナップ賃貸保証: 総賃料50% 年間保証料: 12,000円 口座振替手数料: 月額330円 | | |
| 備考 | こちらのお部屋は過去に募集されて保存されたものであり、現在のものと差異がございます。詳細をご希望のお客様はお気軽にお問い合わせ下さい。 | | |

情報更新日2020年7月6日

No.-200000024303

お問合せ先



国土交通大臣(1)第8179号
社団法人 全日本不動産協会 不動産保証協会

サーチウィズ 五反田店

東京都品川区西五反田 2丁目7-11

TEL:0120-940-184

FAX:03-6417-4251

E-mail: gotanda@search-with.net

URL: http://sw-gotanda.com/



携帯サイトから物件詳細を閲覧できます!

| | | | | | |
|----------|----------|----|----|----|------|
| 取引態様 | 手数料負担の割合 | 貸主 | 0% | 借主 | 100% |
| 仲介元付(専任) | 手数料配分の割合 | 元付 | 0% | 客付 | 100% |