

FOR RENT

賃料	管理費等
54,000円	8,000円

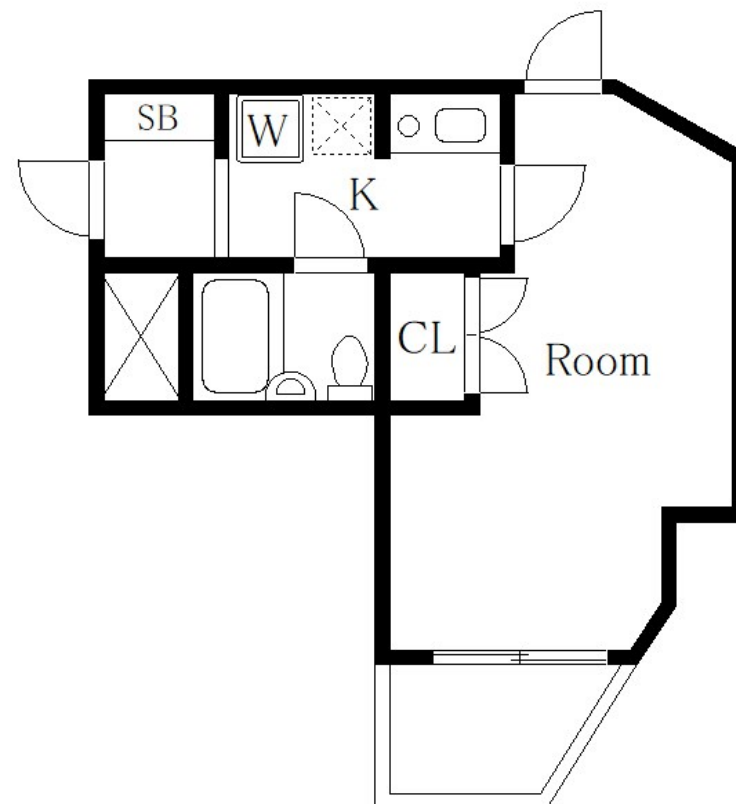
練馬駅徒歩8分！通勤通学に便利です 気軽にお問

2F以上, 2面採光, セキュリティ有り, 最上階, 上階無し, 南面バルコニー, 外壁タイル張り, 分譲タイプ, メールボックス

【外観】



【間取り図】



図面と現況が異なる場合は現況が優先となります。

間取りの「S」はサービスルーム(納戸)です。

間取り	1K		
敷金	1ヶ月	礼金	1ヶ月
敷引/償却金	無 1ヶ月	保証金	無
物件種別	マンション(居住用)		
建物名・部屋番号	日神パレス桜台第2		
物件所在地	東京都練馬区豊玉北3丁目28-9		
交通	都営大江戸線 練馬駅 徒歩8分 西武池袋線 桜台(東京)駅 徒歩7分		
間取詳細	洋室(6.5畳) K(1.5畳)		
構造・規模	鉄筋コンクリート 4階建 4階		
専有面積	22.08㎡	向き	南
築年月	1988年5月	契約期間	2年
損害保険	有 18000円 2年	入居時期	2020年4月中旬予定
駐車場			
設備	24時間換気システム, ADSL, インターホン, エアコン, クローゼット, シャワー, シューズボックス, ト		
その他費用	[一時金] 鍵交換代: 27500円 書類作成代: 5500円 くらしーど 24: 16500円		
入居諸条件	高齢者相談 法人相談		
保証会社	必須 ナップ賃貸保証: 総賃料50% 年間保証料: 12,000円 口座振替手数料: 月額330円		
備考	こちらのお部屋は過去に募集されて保存されたものであり、現在のものと差異がございます。詳細をご希望のお客様はお気軽にお問い合わせ下さい。		

情報更新日2020年3月30日

No.-200000024231

お問合せ先



国土交通大臣(1)第8179号
社団法人 全日本不動産協会 不動産保証協会

サーチウィズ 五反田店

東京都品川区西五反田2丁目7-11

TEL:0120-940-184

FAX:03-6417-4251

E-mail: gotanda@search-with.net

URL: http://sw-gotanda.com/



携帯サイトから物件詳細を閲覧できます！

取引態様	手数料負担の割合	貸主	0%	借主	100%
仲介元付(専任)	手数料配分の割合	元付	0%	客付	100%