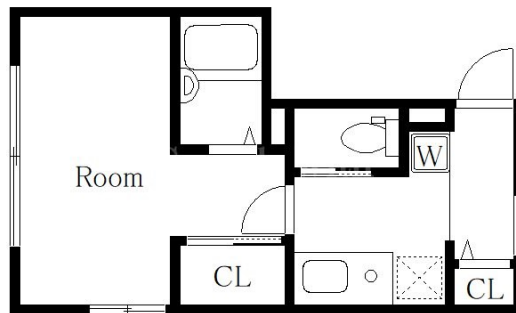


# FOR RENT

賃料	管理費等
83,000円	3,000円

2面採光, 3面採光, セキュリティ有り, 角住戸, 東南角住戸, 外壁タイル張り, メールボックス

【外観】



【間取り図】



図面と現況が異なる場合は現況が優先となります。

間取りの「S」はサービスルーム(納戸)です。

間取り	1K		
敷金	1ヶ月	礼金	1ヶ月
敷引/償却金	無 無	保証金	無
物件種別	マンション(居住用)		
建物名・部屋番号	LOHAS品川		
物件所在地	東京都品川区東品川1丁目		
交通	山手線 品川駅 徒歩13分 京急本線 北品川駅 徒歩9分		
間取詳細	洋室(5畳) K(1.6畳)		
構造・規模	鉄筋コンクリート 4階建 1階		
専有面積	16.6㎡	向き	南
築年月	2017年12月	契約期間	2年
損害保険	有 15400円 2年	入居時期	即時
駐車場			
設備	24時間換気システム, ADSL, IHクッキングヒーター, インターホン, エアコン, クローゼット, シャワ		
その他費用	[一時金] 鍵交換代: 16200円		
入居諸条件	二人相談 高齢者相談 法人相談		
保証会社	可 保証会社: レクシス, 保証料: 総賃料の50%, 年間保証料: 10,000円		
備考	こちらのお部屋は過去に募集されて保存されたものであり、現在のものと差異がございます。詳細をご希望のお客様はお気軽にお問い合わせ下さい。		

情報更新日2020年2月18日

No.2000000023248nv



国土交通大臣(1)第8179号  
社団法人 全日本不動産協会 不動産保証協会

**サーチウィズ 五反田店**

東京都品川区西五反田2丁目7-11

TEL:0120-940-184

FAX:03-6417-4251

E-mail: gotanda@search-with.net

URL: http://sw-gotanda.com/



携帯サイトから物件詳細を閲覧できます!

取引態様	手数料負担の割合	貸主	借主
仲介先物	手数料配分の割合	元付	客付