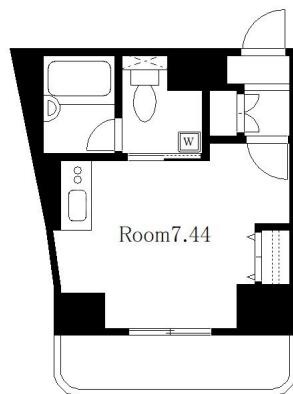


FOR RENT

賃料	管理費等
80,000円	8,000円

2F以上,オートロック,セキュリティ有り,外壁タイル張り,分譲タイプ,メールボックス

【外観】



【間取り図】



図面と現況が異なる場合は現況が優先となります。

間取りの「S」はサービスルーム(納戸)です。

間取り	1R		
敷金	1ヶ月	礼金	1ヶ月
敷引/償却金	無 1ヶ月	保証金	無
物件種別	マンション(居住用)		
建物名・部屋番号	レガリアタワーレジデンス		
物件所在地	東京都新宿区西早稲田3丁目		
交通	山手線 高田馬場駅 徒歩6分 東京メトロ副都心線 西早稲田駅 徒歩6分		
間取詳細	洋室(7.44畳)		
構造・規模	鉄筋コンクリート 14階建 9階		
専有面積	20.52㎡	向き	北東
築年月	2007年8月	契約期間	2年
損害保険	有 20000円 2年	入居時期	2019年5月下旬予定
駐車場			
設備	24時間換気システム, ADSL, TVインターホン, インターホン, エアコン, ガス給湯, クローゼット, シ		
その他費用	[一時金] 鍵交換代: 21600円 設備緊急受付システム: 7560円		
入居諸条件	二人相談 高齢者相談 法人相談		
保証会社	必須 ビーンズトラスト 保証料: 総賃料の50%		
備考	こちらのお部屋は過去に募集されて保存されたものであり、現在のものと差異がございます。詳細をご希望のお客様はお気軽にお問い合わせ下さい。		

情報更新日2019年6月27日

No.2000000023019ov



国土交通大臣(1)第8179号
社団法人 全日本不動産協会 不動産保証協会

サーチウィズ 五反田店

東京都品川区西五反田2丁目7-11

TEL:0120-940-184

FAX:03-6417-4251

E-mail: gotanda@search-with.net

URL: http://sw-gotanda.com/



携帯サイトから物件詳細を閲覧できます!

取引態様	手数料負担の割合	貸主	借主
仲介先物	手数料配分の割合	元付	客付