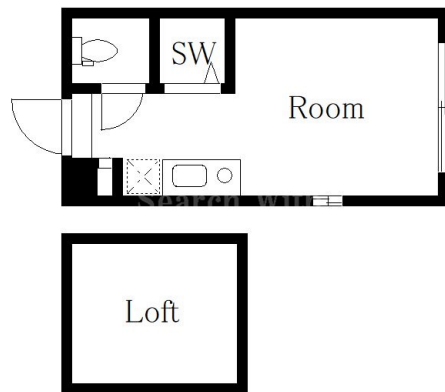


# FOR RENT

賃料	管理費等
50,500円	3,500円

2面採光,セキュリティ有り,角住戸,外壁サイディング,メールボックス

【外観】



【間取り図】

間取り	1R		
敷金	無	礼金	1ヶ月
敷引/償却金	無 無	保証金	無
物件種別	アパート(居住用)		
建物名・部屋番号	ハーモニータラス千鳥		
物件所在地	東京都大田区千鳥1丁目		
交通	東急池上線 千鳥町駅 徒歩3分 東急多摩川線 武蔵新田駅 徒歩9分		
間取詳細	洋室(4.6畳) ロフト(2.8畳)		
構造・規模	木造 2階建 1階		
専有面積	10.12㎡	向き	
築年月	2018年2月	契約期間	2年
損害保険		入居時期	2019年5月中旬予定
駐車場			
設備	24時間換気システム, ADSL, TVインターホン, インターホン, エアコン, ガスキッチン, ガス給湯, シ		
その他費用	[一時金] 鍵交換代: 16200円 室内消毒代: 16200円 TOKU2費用: 16000円 クリーニング代: 32400円 生活安心サポート: 20000円		
入居諸条件	二人相談 高齢者相談 法人相談		
保証会社	必須 保証会社 シノケンコミュニケーションズ 保証料: 総賃料の30,000円		
備考	こちらのお部屋は過去に募集されて保存されたものであり、現在のものと差異がございます。詳細をご希望のお客様はお気軽にお問い合わせ下さい。		

図面と現況が異なる場合は現況が優先となります。

間取りの「S」はサービスルーム(納戸)です。

情報更新日2019年8月19日

No.200000002296400



国土交通大臣(1)第8179号  
社団法人 全日本不動産協会 不動産保証協会

**サーチウィズ 五反田店**

東京都品川区西五反田2丁目7-11

TEL:0120-940-184

FAX:03-6417-4251

E-mail: gotanda@search-with.net

URL: http://sw-gotanda.com/



携帯サイトから物件詳細を閲覧できます!

取引態様	手数料負担の割合	貸主	借主
仲介先物	手数料配分の割合	元付	客付