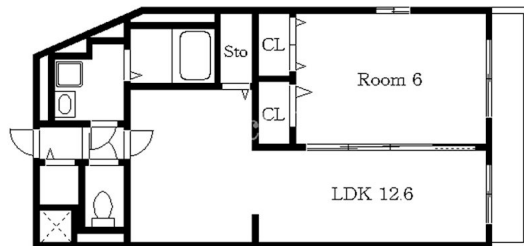


FOR RENT

賃料	管理費等
184,000円	6,000円

2F以上, 2面採光, オートロック, セキュリティ有り, モニタ付オートロック, 角住戸, 外壁タイル張り, 防犯カメラ, メールボックス

【外観】



【間取り図】



間取り	1LDK		
敷金	無	礼金	1ヶ月
敷引/償却金	無 無	保証金	無
物件種別	マンション(居住用)		
建物名・部屋番号	クレイオ三田		
物件所在地	東京都目黒区三田2丁目		
交通	山手線 目黒駅 徒歩10分 東京メトロ日比谷線 恵比寿(東京)駅 徒歩12分		
間取詳細	LDK(12.6畳) 洋室(6.3畳)		
構造・規模	鉄筋コンクリート 4階建 3階		
専有面積	45.13㎡	向き	
築年月	2017年12月	契約期間	2年
損害保険	有 20000円 2年	入居時期	2018年10月中旬予定
駐車場			
設備	2口コンロ, ADSL, BS, CS, TVインターホン, インターホン, エアコン, ガスキッチン, クローゼツ		
その他費用	[一時金] クリーニング費: 43200円		
入居諸条件	二人相談 高齢者相談 法人相談		
保証会社	必須 保証委託料: 15,000円 月額保証委託料: 総賃料の2%		
備考	こちらのお部屋は過去に募集されて保存されたものであり、現在のものと差異がございます。詳細をご希望のお客様はお気軽にお問い合わせ下さい。		

図面と現況が異なる場合は現況が優先となります。

間取りの「S」はサービスルーム(納戸)です。

情報更新日2020年4月5日

No.2000000021785pv



国土交通大臣(1)第8179号
社団法人 全日本不動産協会 不動産保証協会

サーチウィズ 五反田店

東京都品川区西五反田2丁目7-11

TEL:0120-940-184

FAX:03-6417-4251

E-mail: gotanda@search-with.net

URL: http://sw-gotanda.com/



携帯サイトから物件詳細を閲覧できます!

取引態様	手数料負担の割合	貸主	借主
仲介先物	手数料配分の割合	元付	客付