

FOR RENT

賃料	管理費等
69,000円	13,000円

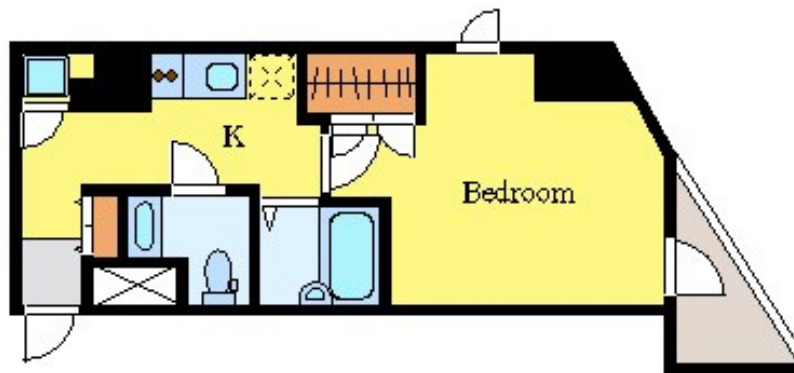
ペット可マンション！また、水回り設備充実で女

2F以上, 2面採光, オートロック, セキュリティ有り, 角住戸, 外壁タイル張り, 分譲タイプ, メールボックス

【外観】



【間取り図】



間取り	1K		
敷金	1ヶ月	礼金	1ヶ月
敷引/償却金	無 1ヶ月	保証金	無
物件種別	マンション(居住用)		
建物名・部屋番号	estetica nakaitabashi		
物件所在地	東京都板橋区弥生町 72-15		
交通	東武東上線 中板橋駅 徒歩8分 都営三田線 板橋本町駅 徒歩15分		
間取詳細	洋室(7.3畳) K(2.5畳)		
構造・規模	鉄筋コンクリート 7階建 5階		
専有面積	26.3㎡	向き	
築年月	2012年6月	契約期間	2年
損害保険	有 18000円 2年	入居時期	即時
駐車場	駐輪場		
設備	24時間換気システム, 2口コンロ, ADSL, CATV, CATVインターネット, TVインターホン, イン		
その他費用	[一時金] 鍵交換代: 27000円 くらしーど24: 16200円 契約事務手数料: 10800円		
入居諸条件	ペット相談 高齢者相談 法人相談		
保証会社	必須 ナップ 保証料: 総賃料の50% 年間保証料/12,000円 引き落とし手数料/324円		
備考	こちらのお部屋は過去に募集されて保存されたものであり、現在のものと差異がございます。詳細をご希望のお客様はお気軽にお問い合わせ下さい。		

図面と現況が異なる場合は現況が優先となります。

間取りの「S」はサービスルーム(納戸)です。

情報更新日2020年6月5日

No.200000018595

お問合せ先



国土交通大臣(1)第8179号
社団法人 全日本不動産協会 不動産保証協会

サーチウィズ 五反田店

東京都品川区西五反田 2丁目7-11

TEL:0120-940-184

FAX:03-6417-4251

E-mail: gotanda@search-with.net

URL: http://sw-gotanda.com/



携帯サイトから物件詳細を閲覧できます！

取引態様	手数料負担の割合	貸主	0%	借主	100%
仲介元付(専任)	手数料配分の割合	元付	0%	客付	100%