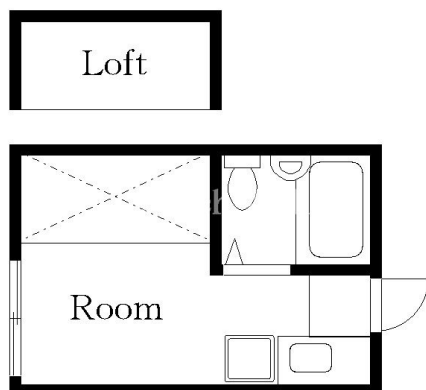


# FOR RENT

賃料	管理費等
45,000円	0円

2F以上,ロフト,最上階,上階無し,外壁サイディング,メールボックス

【外観】



【間取り図】



図面と現況が異なる場合は現況が優先となります。

間取りの「S」はサービスルーム(納戸)です。

間取り	1R		
敷金	無	礼金	無
敷引/償却金	無 無	保証金	無
物件種別	アパート(居住用)		
建物名・部屋番号	多摩川第3コーポ		
物件所在地	東京都大田区多摩川2丁目		
交通	東急多摩川線 矢口渡駅 徒歩8分 東急池上線 蓮沼駅 徒歩15分		
間取詳細	洋室(3.5畳) K(1畳)		
構造・規模	木造 2階建 2階		
専有面積	8.8㎡	向き	南
築年月	2018年1月	契約期間	2年
損害保険	有 8500円 1年	入居時期	即時
駐車場			
設備	IHクッキングヒーター,インターホン,エアコン,シャワー,トイレ有,ネット専用回線,バス有,給湯,室		
その他費用	[備考] お電話でお問合せの方仲介手数料75%OFF、ご契約金クレジット決済可能		
入居諸条件	二人相談 高齢者相談 法人相談		
保証会社	必須(日本セーフティ) 保証料:20,000円 年間保証料:1万円		
備考	こちらのお部屋は過去に募集されて保存されたものであり、現在のものと差異がございます。詳細をご希望のお客様はお気軽にお問い合わせ下さい。		

情報更新日2018年7月12日

No.2000000020749yp



国土交通大臣(1)第8179号  
社団法人 全日本不動産協会 不動産保証協会

## サーチウィズ 五反田店

東京都品川区西五反田2丁目7-11

TEL:0120-940-184

FAX:03-6417-4251

E-mail: gotanda@search-with.net

URL: http://sw-gotanda.com/



携帯サイトから物件詳細を閲覧できます!

取引態様	手数料負担の割合	貸主	借主
仲介先物	手数料配分の割合	元付	客付