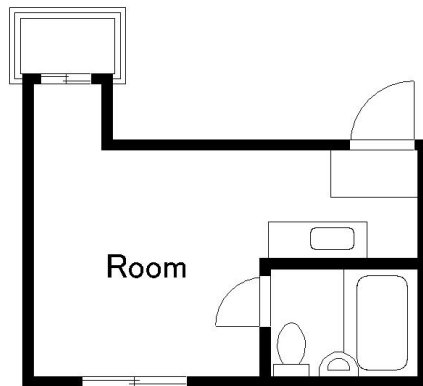


# FOR RENT

賃料	管理費等
45,000円	5,000円

2 F 以上,外壁タイル張り,分譲タイプ,メールボックス

【外観】



【間取り図】



図面と現況が異なる場合は現況が優先となります。

間取りの「S」はサービスルーム(納戸)です。

間取り	1R		
敷金	1ヶ月	礼金	無
敷引/償却金	無 無	保証金	無
物件種別	マンション(居住用)		
建物名・部屋番号	メゾン・ド・カフェユ		
物件所在地	東京都世田谷区赤堤 2 丁目		
交通	小田急線 豪徳寺駅 徒歩6分 東急世田谷線 松原(東京)駅 徒歩7分		
間取詳細	洋室(6畳)		
構造・規模	鉄筋コンクリート 4階建 2階		
専有面積	15.46㎡	向き	
築年月	1982年3月	契約期間	2年
損害保険	有	入居時期	即時
駐車場			
設備	ADSL, CATV, CATVインターネット, インターホン, エアコン, ガスキッチン, ガス給湯, クッション		
その他費用	[一時金] 鍵交換代: 16200円 消火剤: 6264円 消臭代: 10800円 [月次費用] 24時間安心サポート: 2700円 月額保証委託料: 864円		
入居諸条件	二人相談 高齢者相談 法人相談		
保証会社	必須 保証会社: 全国賃貸保証 保証料: 総賃料の50% 更新料: 10,000円/年		
備考	こちらのお部屋は過去に募集されて保存されたものであり、現在のものと差異がございます。詳細をご希望のお客様はお気軽にお問い合わせ下さい。		

情報更新日2018年7月12日

No.2000000020293pp

お問合せ先



国土交通大臣(1)第8179号  
社団法人 全日本不動産協会 不動産保証協会

**サーチウィズ 五反田店**

東京都品川区西五反田 2 丁目7 - 11

TEL:0120-940-184

FAX:03-6417-4251

E-mail: gotanda@search-with.net

URL: http://sw-gotanda.com/



携帯サイトから物件詳細を閲覧できます!

取引態様	手数料負担の割合	貸主	借主
仲介先物	手数料配分の割合	元付	客付